

## Voyagez sur le réseau des Cars du Rhône avec la carte OÙRA !



### Tarifs et abonnements

Il existe différents titres Cars du Rhône : Abonnements, Carnets de 10 ou de 40 trajets et titres combinés avec le réseau TCL

**Pour trouver les tarifs des Cars du Rhône et obtenir une carte Oura !, rendez-vous sur le site des Cars du Rhône.**

### Renseignements et Informations

**Pour tout savoir sur le réseau des Cars du Rhône et sur votre ligne, rendez-vous sur le site des Cars du Rhône.**

Pour recevoir des informations en direct par SMS, inscrivez-vous sur le site Internet du transporteur de votre ligne.

[www.carsdurhone.fr](http://www.carsdurhone.fr)

ou appelez le

**N° Vert 0 800 10 40 36**



## Validez



Montez...



Voyagez!

**Pour être en règle**, vous devez **valider** votre carte OÙRA ! à chaque montée à bord d'un véhicule. Attention, la validation est obligatoire même si vous êtes en correspondance.

Si votre carte est perdue, volée ou détériorée, vous devez acheter un titre de transport.

En cas de non-validation, vous risquez une amende de 5 € en cas de contrôle.

Pour en savoir plus, reportez-vous au règlement du réseau des Cars du Rhône, disponible sur le site internet et à bord des véhicules.

**Tout votre réseau en ligne sur [www.carsdurhone.fr](http://www.carsdurhone.fr)**

**N° Vert 0 800 10 40 36**

APPEL GRATUIT DEPUIS UN POSTE FIXE

Sur cette ligne, vous êtes transportés par  
MAISONNEUVE  
04 74 66 32 66 - [www.maisonneuve.net](http://www.maisonneuve.net)



## SYTRAL

syndicat mixte des transports  
pour le rhône et l'agglomération lyonnaise  
21 boulevard Vivier Merle CS 63815  
69487 Lyon Cedex 03  
[www.sytral.fr](http://www.sytral.fr)

# 118 Re2

Villefranche-sur-Saône

↔ Belleville

## Doublage

## Horaires

3 septembre 2018 > 6 juillet 2019



LES **CARS** DU RHÔNE

**SYTRAL**

[www.carsdurhone.fr](http://www.carsdurhone.fr)

**N° Vert 0 800 10 40 36**

APPEL GRATUIT DEPUIS UN POSTE FIXE

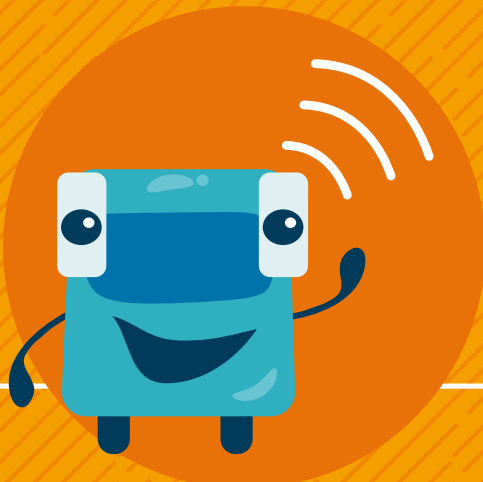
# 118 Re2

Villefranche-sur-Saône  
↔ Belleville

**Doublage**

## Horaires

3 septembre 2018 > 6 juillet 2019



LES CARS DU RHÔNE

SYTRAL

[www.carsdurhone.fr](http://www.carsdurhone.fr)

N°Vert 0 800 10 40 36  
APPEL GRATUIT DEPUIS UN PORTÉ FIXE

### Horaires valables du 3 septembre 2018 > 1<sup>er</sup> septembre 2019

#### Abréviations

L > lundi	V > vendredi
M > mardi	S > samedi
Me > mercredi	D > dimanche
J > jeudi	F > férié

#### Ce service circule

-> toute l'année
S > en période scolaire
V > en période de vacances scolaires (hors période estivale)
E > en période estivale, à partir du 07/07/2019

#### Périodes d'application des horaires des vacances 2018/2019 (Période V)

Été 2018 (du 9 juillet au 2 septembre 2018) / Toussaint (du 21 octobre au 4 novembre 2018)  
Noël (du 23 décembre 2018 au 6 janvier 2019) / Hiver (du 17 février au 3 mars 2019)  
Printemps (du 14 au 28 avril 2019) / Été 2019 (fin des cours le 6 juillet 2019)  
Le réseau des Cars du Rhône ne fonctionne pas le 1<sup>er</sup> mai.

Mise à jour : 22/11/2018

### Villefranche-sur-Saône ↔ Belleville

Périodes		S	S
Jours de fonctionnement		LMMeJV	LMMeJV
VILLEFRANCHE-SUR-SAÔNE	Gare Routière	7:12	I
VILLEFRANCHE-SUR-SAÔNE	Porte De Belleville	7:18	I
ARNAS	La Chartonnière	7:20	I
ARNAS	Chemin De Joux	7:21	I
ARNAS	Ave Maria	I	7:23
SAINT-GEORGES-DE-RENEINS	Patural	I	7:27
SAINT-GEORGES-DE-RENEINS	Les Sables	7:30	I
SAINT-GEORGES-DE-RENEINS	Centre	I	7:31
SAINT-GEORGES-DE-RENEINS	Le Chevalier	7:33	I
BELLEVILLE	Lycée Aiguerande	7:40	7:40

### Belleville ↔ Villefranche-sur-Saône

Périodes		S	S	S
Jours de fonctionnement		Me	LMJV	LMJ
BELLEVILLE	Lycée Aiguerande	12:05	17:10	18:00
SAINT-GEORGES-DE-RENEINS	Le Chevalier	12:12	17:15	18:07
SAINT-GEORGES-DE-RENEINS	Centre	12:14	17:17	18:09
SAINT-GEORGES-DE-RENEINS	Les Sables	12:16	17:19	18:11
SAINT-GEORGES-DE-RENEINS	Patural	12:17	17:21	18:12
ARNAS	Ave Maria	12:21	17:24	18:16
ARNAS	Chemin De Joux	12:23	17:26	18:18
ARNAS	La Chartonnière	12:24	17:27	18:19
VILLEFRANCHE-SUR-SAÔNE	Porte De Belleville	12:27	17:30	18:22
VILLEFRANCHE-SUR-SAÔNE	Gare Routière	12:35	17:35	18:30

- Les horaires indiqués peuvent subir des perturbations en raison des conditions de circulation. Aussi, nous vous prions de bien vouloir nous excuser pour les désagréments éventuels.
- À l'arrêt, merci de faire signe au conducteur et de préparer l'appoint dans la mesure du possible.
- Dans l'autocar, vous êtes priés de bien vouloir attacher votre ceinture de sécurité.