

## Voyagez sur le réseau des Cars du Rhône avec la carte OÙRA!



Pour obtenir votre carte OÙRA!  
ou en savoir plus sur les titres de transport  
et les abonnements, rendez-vous sur

[www.carsdurhone.fr](http://www.carsdurhone.fr)

ou appelez le

N° Vert 0 800 10 40 36

### DES AIDES POUR VOS DÉPLACEMENTS

Consultez les critères d'attribution sur [www.carsdurhone.fr](http://www.carsdurhone.fr)

#### Allocation kilométrique pour scolaires/étudiants EXTERNES

Les élèves peuvent bénéficier, en cas d'éloignement du lieu de domicile de l'arrêt de transport le plus proche, d'une allocation kilométrique.

Dossier complet à remettre au plus tard le 15 décembre de l'année scolaire en cours.

ou

#### Allocation pour scolaires/étudiants INTERNES

Les scolaires / étudiants internes peuvent bénéficier d'une indemnité forfaitaire versée annuellement.

Dossier complet à remettre au plus tard le 15 mars de l'année scolaire en cours.



Votre abonnement scolaire annuel Cars du Rhône vous permet de circuler sur tout le réseau des Cars du Rhône toute l'année!



# Validez

Montez...

Voyagez!

Pour être en règle, vous devez valider votre carte OÙRA! à chaque montée à bord d'un véhicule. Attention, la validation est obligatoire même si vous êtes en correspondance.

Si votre carte est perdue, volée ou détériorée, vous devez acheter un titre de transport.

En cas de non-validation, vous risquez une amende de 5 € en cas de contrôle.

Pour en savoir plus, reportez-vous au règlement du réseau des Cars du Rhône, disponible sur le site internet et à bord des véhicules.

Tout votre réseau en ligne sur  
[www.carsdurhone.fr](http://www.carsdurhone.fr)

N° Vert 0 800 10 40 36

APPEL GRATUIT DEPUIS UN POSTE FIXE

Sur cette ligne, vous êtes transportés par  
Transdev RAI  
Tél. 04 37 55 17 31 - [www.transdev-rai.fr](http://www.transdev-rai.fr)



## SYTRAL

syndicat mixte des transports  
pour le Rhône et l'agglomération lyonnaise  
21 boulevard Vivier Merle CS 63815  
69487 Lyon Cedex 03  
[www.sytral.fr](http://www.sytral.fr)

PIRATE, L'ATELIER GRAPHIQUE SYTRAL-MAI 2018 © Mascotte SEVANOVA CIN CO - Les conditions de l'offre sont précisées dans le règlement des transports, disponible sur [www.carsdurhone.fr](http://www.carsdurhone.fr)

# 420

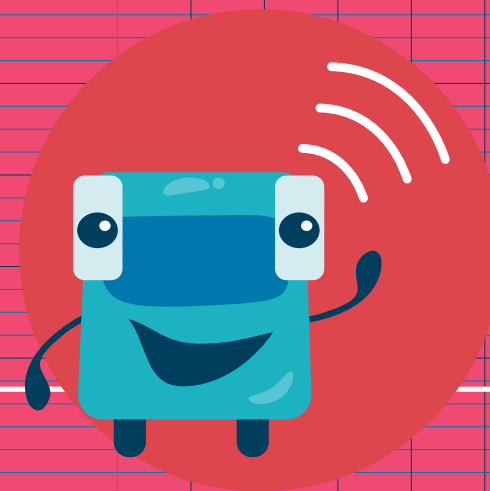
Fleurieux-sur-l'Arbresle  
↔ Châtillon d'Azergues

## Ligne Fréquence

### Horaires

3 septembre 2018 > 6 juillet 2019

Les lignes Fréquence peuvent aussi être utilisées par les clients non-scolaires



LES CARS DU RHÔNE

SYTRAL

[www.carsdurhone.fr](http://www.carsdurhone.fr)

N° Vert 0 800 10 40 36

APPEL GRATUIT DEPUIS UN POSTE FIXE

# 420

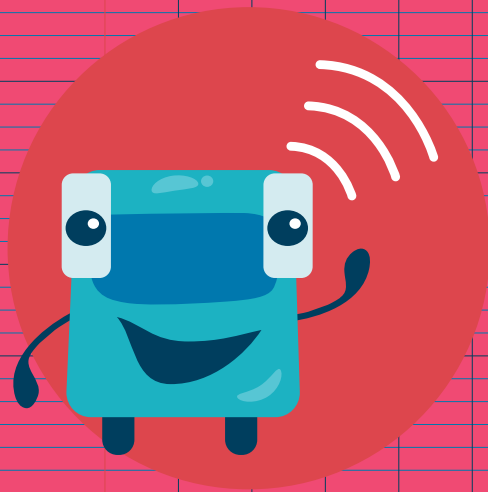
Fleurieux-sur-l'Arbresle  
↔ Châtillon d'Azergues

**Ligne**  
**Fréquence**

## Horaires

3 septembre 2018 > 6 juillet 2019

Les lignes Fréquence peuvent aussi être utilisées par les clients non-scolaires



LES **CARS** DU RHÔNE

**SYTRAL**

[www.carsdurhone.fr](http://www.carsdurhone.fr)

N° Vert 0 800 10 40 36  
APPEL GRATUIT (OPERA UN POSTE FIXE)

Horaires valables du 3 septembre 2018 > 6 juillet 2019

Ce service circule uniquement en période scolaire

Périodes de vacances 2018/2019

Été 2018 (du 9 juillet au 2 septembre 2018) / Toussaint (du 21 octobre au 4 novembre 2018)  
Noël (du 23 décembre 2018 au 6 janvier 2019) / Hiver (du 17 février au 3 mars 2019)  
Printemps (du 14 au 28 avril 2019) / Été 2019 (fin des cours le 6 juillet 2019)  
Le réseau des Cars du Rhône ne fonctionne pas le 1<sup>er</sup> mai.

Mise à jour : 06/06/2018

FLEURIEUX SUR L'ARBRESLE - LE POTEAU	.....	07:30
FLEURIEUX SUR L'ARBRESLE - LE BOURG	.....	07:35
FLEURIEUX SUR L'ARBRE - LA CX STE AGATHE	.....	07:37
FLEURIEUX SUR L'ARBRESLE - LE LEVY	07:20	.....
FLEURIEUX SUR L'ARBRESLE - SERVY	07:25	.....
FLEURIEUX SUR L'ARBRE - CHEMIN DU BUVET	07:31	.....
FLEURIEUX SUR L'ARBRESLE - GARE	.....	07:40
FLEURIEUX SUR L'ARBRE - ROUTE DE FRANCE	07:33	.....
CHATILLON D'AZERGUES - COLLEGE S. VEIL	07:45	07:50

- Les horaires indiqués peuvent subir des perturbations en raison des conditions de circulation. Aussi, nous vous prions de bien vouloir nous excuser pour les désagréments éventuels.
- À l'arrêt, merci de faire signe au conducteur et de préparer l'appoint dans la mesure du possible.
- Dans le véhicule, vous êtes priés de bien vouloir attacher votre ceinture de sécurité.

# 420

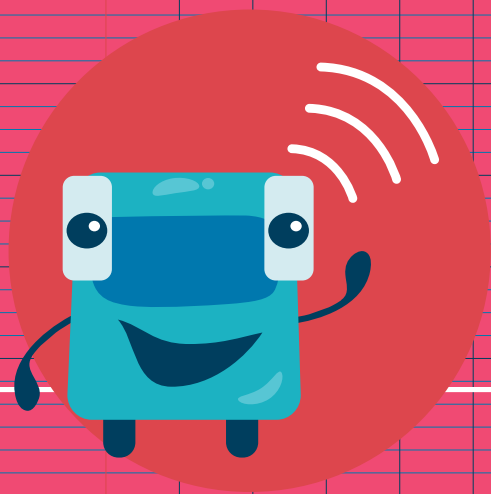
↔ Châtillon d'Azergues  
Fleurieux-sur-l'Arbresle

**Ligne**  
**Fréquence**

## Horaires

3 septembre 2018 > 6 juillet 2019

Les lignes Fréquence peuvent aussi être utilisées par les clients non-scolaires



LES CARS DU RHÔNE

SYTRAL

[www.carsdurhone.fr](http://www.carsdurhone.fr)

N° Vert 0 800 10 40 36  
APPEL GRATUIT DANS UN POSTE PAYÉ

Horaires valables du 3 septembre 2018 > 6 juillet 2019

Ce service circule uniquement en période scolaire

M > Circule uniquement le mercredi

S > Supprimé le mercredi

Périodes de vacances 2018/2019

Été 2018 (du 9 juillet au 2 septembre 2018) / Toussaint (du 21 octobre au 4 novembre 2018)

Noël (du 23 décembre 2018 au 6 janvier 2019) / Hiver (du 17 février au 3 mars 2019)

Printemps (du 14 au 28 avril 2019) / Été 2019 (fin des cours le 6 juillet 2019)

Le réseau des Cars du Rhône ne fonctionne pas le 1<sup>er</sup> mai.

Mise à jour : 06/06/2018

	M	M	S	S
CHATILLON D'AZERGUES - COLLEGE S. VEIL	12:05	12:05	16:40	16:50
FLEURIEUX SUR L'ARBRE - ROUTE DE FRANCE	.....	12:17	.....	17:02
FLEURIEUX SUR L'ARBRESLE - GARE	12:15	.....	16:50	.....
FLEURIEUX SUR L'ARBRE - CHEMIN DU BUVET	.....	12:19	.....	17:04
FLEURIEUX SUR L'ARBRESLE - SERVY	.....	12:25	.....	17:10
FLEURIEUX SUR L'ARBRESLE - LE LEVY	.....	12:30	.....	17:15
FLEURIEUX SUR L'ARBRESLE - LE POTEAU	12:20	.....	16:55	.....
FLEURIEUX SUR L'ARBRESLE - LE BOURG	12:23	.....	16:58	.....
FLEURIEUX SUR L'ARBRE - LA CX STE AGATHE	12:25	.....	17:00	.....

- Les horaires indiqués peuvent subir des perturbations en raison des conditions de circulation. Aussi, nous vous prions de bien vouloir nous excuser pour les désagréments éventuels.
- À l'arrêt, merci de faire signe au conducteur et de préparer l'appoint dans la mesure du possible.
- Dans le véhicule, vous êtes priés de bien vouloir attacher votre ceinture de sécurité.