

## Voyagez sur le réseau des Cars du Rhône avec la carte OÙRA!



Pour obtenir votre carte OÙRA!  
ou en savoir plus sur les titres de transport  
et les abonnements, rendez-vous sur

[www.carsdurhone.fr](http://www.carsdurhone.fr)

ou appelez le

N° Vert 0 800 10 40 36

### DES AIDES POUR VOS DÉPLACEMENTS

Consultez les critères d'attribution sur [www.carsdurhone.fr](http://www.carsdurhone.fr)

#### Allocation kilométrique pour scolaires/étudiants EXTERNES

Les élèves peuvent bénéficier, en cas d'éloignement du lieu de domicile de l'arrêt de transport le plus proche, d'une allocation kilométrique.

Dossier complet à remettre au plus tard le 15 décembre de l'année scolaire en cours.

ou

#### Allocation pour scolaires/étudiants INTERNES

Les scolaires / étudiants internes peuvent bénéficier d'une indemnité forfaitaire versée annuellement.

Dossier complet à remettre au plus tard le 15 mars de l'année scolaire en cours.



Votre abonnement scolaire annuel Cars du Rhône vous permet de circuler sur tout le réseau des Cars du Rhône toute l'année!



Pour être en règle, vous devez valider votre carte OÙRA! à chaque montée à bord d'un véhicule. Attention, la validation est obligatoire même si vous êtes en correspondance.

Si votre carte est perdue, volée ou détériorée, vous devez acheter un titre de transport.

En cas de non-validation, vous risquez une amende de 5 € en cas de contrôle.

Pour en savoir plus, reportez-vous au règlement du réseau des Cars du Rhône, disponible sur le site internet et à bord des véhicules.

### Tout votre réseau en ligne sur [www.carsdurhone.fr](http://www.carsdurhone.fr)

N° Vert 0 800 10 40 36

APPEL GRATUIT DEPUIS UN POSTE FIXE

Sur cette ligne, vous êtes transportés par  
Transdev RAI  
Tél. 04 37 55 17 31 - [www.transdev-rai.fr](http://www.transdev-rai.fr)



**SYTRAL**

syndicat mixte des transports  
pour le rhône et l'agglomération lyonnaise  
21 boulevard Vivier Merle CS 63815  
69487 Lyon Cedex 03  
[www.sytral.fr](http://www.sytral.fr)

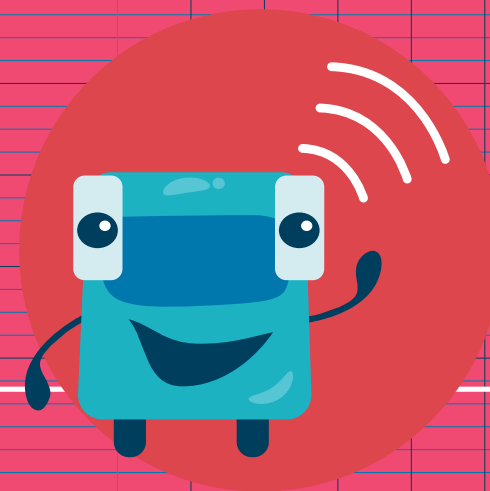
**434**  
Val-d'Oingt  
↔ Tarare

## Ligne Fréquence

### Horaires

3 septembre 2018 > 6 juillet 2019

Les lignes Fréquence peuvent aussi être utilisées par les clients non-scolaires



LES CARS DU RHÔNE

SYTRAL

[www.carsdurhone.fr](http://www.carsdurhone.fr)

N° Vert 0 800 10 40 36

APPEL GRATUIT DEPUIS UN POSTE FIXE

# 434

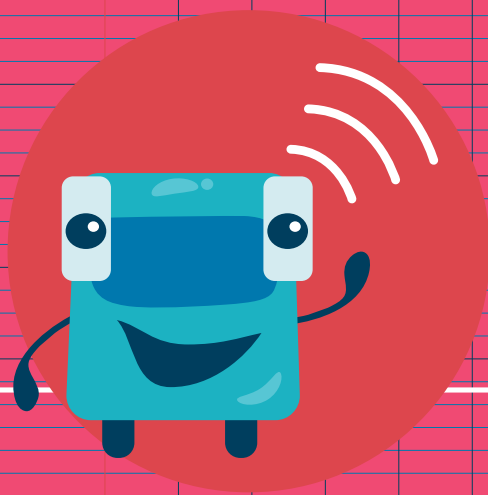
Val-d'Oingt  
↔ Tarare

Ligne  
Fréquence

## Horaires

3 septembre 2018 > 6 juillet 2019

Les lignes Fréquence peuvent aussi être utilisées par les clients non-scolaires



Horaires valables du 3 septembre 2018 > 6 juillet 2019

Ce service circule uniquement en période scolaire

Périodes de vacances 2018/2019

Été 2018 (du 9 juillet au 2 septembre 2018) / Toussaint (du 21 octobre au 4 novembre 2018)  
Noël (du 23 décembre 2018 au 6 janvier 2019) / Hiver (du 17 février au 3 mars 2019)  
Printemps (du 14 au 28 avril 2019) / Été 2019 (fin des cours le 6 juillet 2019)  
Le réseau des Cars du Rhône ne fonctionne pas le 1<sup>er</sup> mai.

Mise à jour : 20/08/2018

VAL D'OINGT - ST LAURENT D'O.GARE	07:02
VAL D'OINGT - ST LAURENT D'O. BOURG	07:05
VAL D'OINGT - ST LAURENT D'O.CAVE COOPERATIVE	07:06
VAL D'OINGT - ST LAURENT D'O. DALBEPIERRE	07:08
VAL D'OINGT - OINGT CHEMIN DES GUYOTS	07:09
VAL D'OINGT - LE BOIS D'O. PLACE DE LA LIBERATION	07:13
SAINTE LOUP - BOURG	07:31
SAINTE LOUP - CHATEAU D'EAU	07:32
SAINTE LOUP - CHATEAU FROBERT	07:34
TARARE - LYCEE LA PLATA	07:45
TARARE - LYCEE BEL AIR	07:55
TARARE - ECOLE SAINT ANDRE	08:00

LES CARS DU RHÔNE

SYTRAL

[www.carsdurhone.fr](http://www.carsdurhone.fr)

N° Vert 0 800 10 40 36  
APPEL GRATUIT (OPERA UN POSTE PAYE)

- Les horaires indiqués peuvent subir des perturbations en raison des conditions de circulation. Aussi, nous vous prions de bien vouloir nous excuser pour les désagréments éventuels.
- À l'arrêt, merci de faire signe au conducteur et de préparer l'appoint dans la mesure du possible.
- Dans le véhicule, vous êtes priés de bien vouloir attacher votre ceinture de sécurité.

# 434

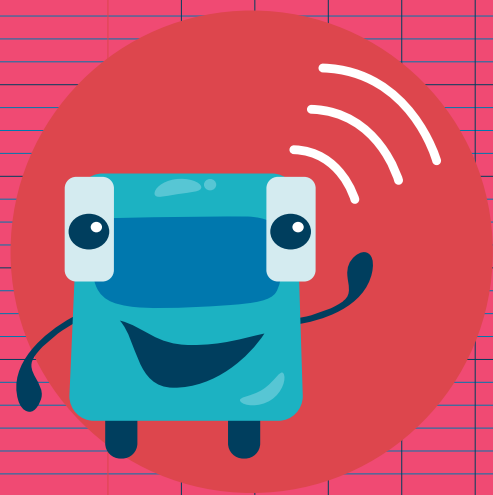
↔ Tarare  
Val-d'Oingt

## Ligne Fréquence

### Horaires

3 septembre 2018 > 6 juillet 2019

Les lignes Fréquence peuvent aussi être utilisées par les clients non-scolaires



Horaires valables du 3 septembre 2018 > 6 juillet 2019

Ce service circule uniquement en période scolaire

M > Circule uniquement le mercredi

S > Supprimé le mercredi

Périodes de vacances 2018/2019

Été 2018 (du 9 juillet au 2 septembre 2018) / Toussaint (du 21 octobre au 4 novembre 2018)

Noël (du 23 décembre 2018 au 6 janvier 2019) / Hiver (du 17 février au 3 mars 2019)

Printemps (du 14 au 28 avril 2019) / Été 2019 (fin des cours le 6 juillet 2019)

Le réseau des Cars du Rhône ne fonctionne pas le 1<sup>er</sup> mai.

Mise à jour : 20/08/2018

	M	S	S
TARARE - GARE SNCF	.....	17:05	.....
TARARE - LYCEE LA PLATA	12:15	17:15	18:05
SAINT LOUP - CHATEAU FROBERT	12:25	17:26	18:15
SAINT LOUP - VINDRY	12:26	17:28	18:16
SAINT LOUP - CHATEAU D'EAU	12:27	17:29	18:17
SAINT LOUP - BOURG	12:29	17:31	18:19
DAREIZE - LE BOURG	.....	17:34	.....
DAREIZE - LA CROIX	.....	17:35	.....
SAINT VERAND - TAPONAS	.....	17:40	.....
SAINT VERAND - BOURG	.....	17:43	.....
VAL D'OINGT - LE BOIS D'O. PLACE DE LA LIBERATION	12:44	.....	18:34
VAL D'OINGT - OINGT CHEMIN DES GUYOTS	12:48	.....	18:38
VAL D'OINGT - ST LAURENT D'O. DALBEPIERRE	12:49	.....	18:39
VAL D'OINGT - ST LAURENT D'O. CAVE COOPERATIVE	12:50	.....	18:40
VAL D'OINGT - ST LAURENT D'O. BOURG	12:51	.....	18:41
VAL D'OINGT - ST LAURENT D'O. GARE	12:54	.....	18:44

LES CARS DU RHÔNE

SYTRAL

[www.carsdurhone.fr](http://www.carsdurhone.fr)

N° Vert 0 800 10 40 36  
APPEL GRATUIT DANS UN POSTE PAYÉ

- Les horaires indiqués peuvent subir des perturbations en raison des conditions de circulation. Aussi, nous vous prions de bien vouloir nous excuser pour les désagréments éventuels.
- À l'arrêt, merci de faire signe au conducteur et de préparer l'appoint dans la mesure du possible.
- Dans le véhicule, vous êtes priés de bien vouloir attacher votre ceinture de sécurité.