

Voyagez sur le réseau des Cars du Rhône avec la carte OÙRA!



Pour obtenir votre carte OÙRA!
ou en savoir plus sur les titres de transport
et les abonnements, rendez-vous sur

www.carsdurhone.fr

ou appelez le

N° Vert 0 800 10 40 36

DES AIDES POUR VOS DÉPLACEMENTS

Consultez les critères d'attribution sur www.carsdurhone.fr

Allocation kilométrique pour scolaires/étudiants EXTERNES

Les élèves peuvent bénéficier, en cas d'éloignement du lieu de domicile de l'arrêt de transport le plus proche, d'une allocation kilométrique.

Dossier complet à remettre au plus tard le 15 décembre de l'année scolaire en cours.

ou

Allocation pour scolaires/étudiants INTERNES

Les scolaires / étudiants internes peuvent bénéficier d'une indemnité forfaitaire versée annuellement.

Dossier complet à remettre au plus tard le 15 mars de l'année scolaire en cours.



Votre abonnement scolaire annuel Cars du Rhône vous permet de circuler sur tout le réseau des Cars du Rhône toute l'année!



Pour être en règle, vous devez valider votre carte OÙRA! à chaque montée à bord d'un véhicule. Attention, la validation est obligatoire même si vous êtes en correspondance.

Si votre carte est perdue, volée ou détériorée, vous devez acheter un titre de transport.

En cas de non-validation, vous risquez une amende de 5 € en cas de contrôle.

Pour en savoir plus, reportez-vous au règlement du réseau des Cars du Rhône, disponible sur le site internet et à bord des véhicules.

Tout votre réseau en ligne sur www.carsdurhone.fr

N° Vert 0 800 10 40 36

APPEL GRATUIT DEPUIS UN POSTE FIXE

Sur cette ligne, vous êtes transportés par
Transdev RAI
Tél. 04 37 55 17 31 - www.transdev-rai.fr



SYTRAL

syndicat mixte des transports
pour le rhône et l'agglomération lyonnaise
21 boulevard Vivier Merle CS 63815
69487 Lyon Cedex 03
www.sytral.fr

468

Villefranche-sur-Saône
↔ Lyon 9ème

Ligne Fréquence

Horaires

3 septembre 2018 > 6 juillet 2019

Les lignes Fréquence peuvent aussi être utilisées par les clients non-scolaires



LES CARS DU RHÔNE

SYTRAL

www.carsdurhone.fr

N° Vert 0 800 10 40 36

APPEL GRATUIT DEPUIS UN POSTE FIXE

468

Villefranche-sur-Saône

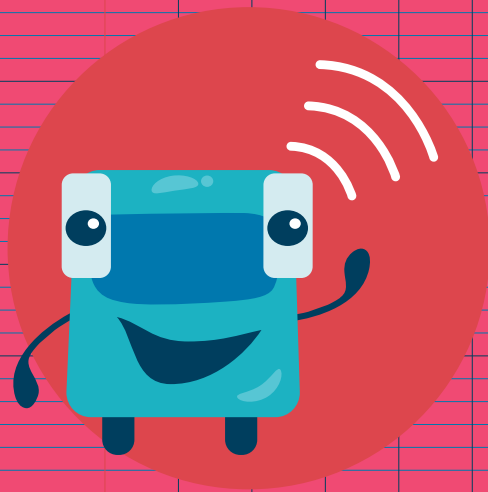
↔ Lyon 9ème

Ligne Fréquence

Horaires

3 septembre 2018 > 6 juillet 2019

Les lignes Fréquence peuvent aussi être utilisées par les clients non-scolaires



LES CARS DU RHÔNE

SYTRAL

www.carsdurhone.fr

N° Vert 0 800 10 40 36
APPEL GRATUIT D'UNE LIGNE FIXE

Horaires valables du 3 septembre 2018 > 6 juillet 2019

Ce service circule uniquement en période scolaire

Périodes de vacances 2018/2019

Été 2018 (du 9 juillet au 2 septembre 2018) / Toussaint (du 21 octobre au 4 novembre 2018)

Noël (du 23 décembre 2018 au 6 janvier 2019) / Hiver (du 17 février au 3 mars 2019)

Printemps (du 14 au 28 avril 2019) / Été 2019 (fin des cours le 6 juillet 2019)

Le réseau des Cars du Rhône ne fonctionne pas le 1^{er} mai.

Mise à jour : 26/11/2018

| | | | | | |
|--|-------|-------|-------|-------|-------|
| VILLEFRANCHE SUR SAÔNE - GARE ROUTIERE | | 06:35 | | | |
| LIMAS - LE PARASOLEIL | | 06:37 | | | |
| ANSE - BEL AIR | | 06:38 | | | |
| ANSE - VIADORE | | 06:39 | | | |
| ANSE - LA LOGERE | | 06:40 | | | |
| ANSE - CIMETIERE | | 06:41 | | | |
| ANSE - GARE SNCF | | 06:41 | | | |
| ANSE - MAIRIE | | 06:42 | | | |
| ANSE - JONCHAY | | 06:43 | | | |
| ANSE - DAME BLANCHE | | 06:44 | | | |
| LUCENAY - LA FONTAINE | | 06:45 | | | |
| LUCENAY - PLANTAY | | 06:46 | | | |
| LUCENAY - MAIRIE | | 06:47 | | | |
| LUCENAY - TERRES MOREL | | 06:48 | | | |
| MORANCE - LE MONT | | 06:49 | | | |
| MORANCE - LE BOURG | | | 06:55 | | |
| MORANCE - LA COMBE | | | 06:55 | | |
| MORANCE - BEAULIEU | | 06:51 | | | |
| CHATILLON D'AZERGUES - LE BOURG | 06:35 | | | | 07:30 |
| BELMONT D'AZERGUES - PONT DORIEUX | 06:39 | | | | 07:34 |
| LOZANNE - LE MOULIN | | 06:58 | | | |
| BELMONT D'AZERGUES - LES PLACES | 06:41 | | | | 07:36 |
| CHARNAY - BAYERE LAVOIR | 06:42 | | | | 07:37 |
| CHARNAY - ROUTE DE CHATILLON | 06:43 | | | | 07:38 |
| CHARNAY - PELOZANE | 06:44 | | | | 07:39 |
| CHARNAY - PLACE | 06:45 | | | | 07:40 |
| MORANCE - LA CHAPELLE | 06:50 | | | | 07:45 |
| MORANCE - SAINT PIERRE | 06:51 | | | | 07:47 |
| MORANCE - TREDO | 06:53 | | | | 07:49 |
| CHAZAY D'AZERGUES - LA CROIX DE CHAZAY | 06:56 | | | | 07:55 |
| CHAZAY D'AZERGUES - CENTRE | 07:00 | | | 07:00 | 07:57 |
| CHAZAY D'AZERGUES - COLLEGE KANDELAFT | | | | | 08:05 |
| CIVRIEUX D'AZERGUES - LES PLATANES | | | 07:02 | | 08:10 |
| CIVRIEUX D'AZERGUES - PLACE DES PONTS | | | 07:03 | | 08:11 |
| DOMMARTIN - PONT DE REYRE | | 07:03 | | | |
| MARCILLY D'AZERGUES - LE BOURG | 07:04 | | | | |
| MARCILLY D'AZERGUES - ENTREE DE MARCILLY | | | | | |
| ECULLY - LEP FRANCOIS CEVERT | 07:30 | 07:30 | 07:30 | 07:30 | 08:35 |
| LYON 09 - LA MARTINIERE - LA DUCHERE | 07:35 | 07:35 | 07:35 | 07:35 | 08:40 |

- Les horaires indiqués peuvent subir des perturbations en raison des conditions de circulation. Aussi, nous vous prions de bien vouloir nous excuser pour les désagréments éventuels.
- À l'arrêt, merci de faire signe au conducteur et de préparer l'appoint dans la mesure du possible.
- Dans le véhicule, vous êtes priés de bien vouloir attacher votre ceinture de sécurité.

468

Lyon 9ème

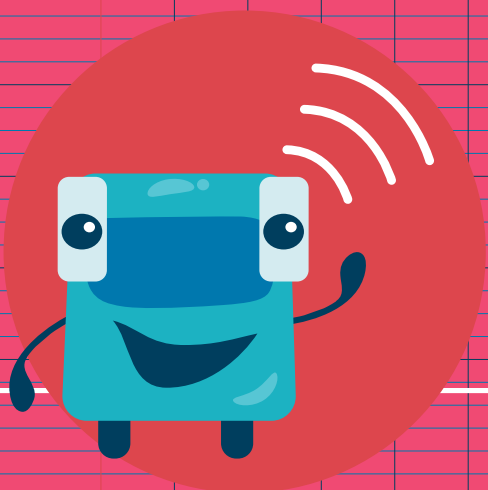
↔ Villefranche-sur-Saône

Ligne Fréquence

Horaires

3 septembre 2018 > 6 juillet 2019

Les lignes Fréquence peuvent aussi être utilisées par les clients non-scolaires



Horaires valables du 3 septembre 2018 > 6 juillet 2019

Ce service circule uniquement en période scolaire

M > Circule uniquement le mercredi

S > Supprimé le mercredi

Périodes de vacances 2018/2019

Été 2018 (du 9 juillet au 2 septembre 2018) / Toussaint (du 21 octobre au 4 novembre 2018)

Noël (du 23 décembre 2018 au 6 janvier 2019) / Hiver (du 17 février au 3 mars 2019)

Printemps (du 14 au 28 avril 2019) / Été 2019 (fin des cours le 6 juillet 2019)

Le réseau des Cars du Rhône ne fonctionne pas le 1^{er} mai.

Mise à jour : 06/06/2018

| | M | M | M | M | S | S | S | S | S | S | M | M | S |
|--|-------|-------|-------|-------|-------|-------|-------|-------|-------|-------|-------|-------|-------|
| ECULLY - LEP FRANCOIS CEVERT | 12:10 | 12:10 | | 13:05 | 16:00 | 16:00 | 17:00 | | 17:00 | 17:50 | 17:50 | 17:50 | 17:50 |
| LYON 09 - LA MARTINIÈRE - LA DUCHÈRE | 12:15 | 12:15 | | 13:10 | 16:05 | 16:05 | 17:05 | | 17:05 | 17:55 | 18:00 | 17:55 | 17:55 |
| DOMMARTIN - PONT DE REYRE | | 12:35 | | 13:30 | | 16:25 | | | 17:25 | | | 18:15 | 18:15 |
| CIVRIEUX D'AZERGUES - PLACE DES PONTS | | 12:37 | | 13:32 | | 16:27 | | | 17:27 | | | 18:17 | 18:17 |
| CIVRIEUX D'AZERGUES - LES PLATANES | | 12:38 | | 13:33 | | 16:28 | | | 17:28 | | | 18:18 | 18:18 |
| MARCILLY D'AZERGUES - ENTREE DE MARCILLY | 12:34 | | | 13:34 | 16:24 | | 17:24 | | | 18:19 | | 18:19 | |
| MARCILLY D'AZERGUES - LE BOURG | 12:35 | | | 13:35 | 16:25 | | 17:25 | | | 18:20 | | 18:20 | |
| CHAZAY D'AZERGUES - CENTRE | | 12:40 | | 13:39 | | 16:30 | | | 17:30 | | 18:25 | | 18:20 |
| CHAZAY D'AZERGUES - COLLEGE KANDELAFT | | | 12:40 | | | | | 17:10 | | | | | |
| CHAZAY D'AZERGUES - LA CROIX DE CHAZAY | | 12:42 | | 13:41 | | 16:32 | | | 17:32 | | | | 18:22 |
| MORANCE - TREDO | | 12:45 | 12:48 | | | 16:35 | | 17:18 | 17:35 | | | | 18:25 |
| MORANCE - SAINT PIERRE | | 12:47 | 12:50 | | | 16:37 | | 17:20 | 17:37 | | | | 18:27 |
| MORANCE - LA CHAPELLE | | 12:49 | 12:53 | | | 16:39 | | 17:23 | 17:39 | | | | 18:29 |
| CHARNAY - PLACE | | 12:54 | | | | 16:44 | | | 17:44 | | | | 18:34 |
| CHARNAY - PELOZANE | | 12:55 | | | | 16:45 | | | 17:45 | | | | 18:35 |
| CHARNAY - ROUTE DE CHATILLON | | 12:56 | | | | 16:46 | | | 17:46 | | | | 18:36 |
| CHARNAY - BAYERE LAVOIR | | 12:57 | | | | 16:47 | | | 17:47 | | | | 18:37 |
| BELMONT D'AZERGUES - LES PLACES | | 12:58 | | | | 16:48 | | | 17:48 | | | | 18:38 |
| BELMONT D'AZERGUES - PONT DORIEUX | | 13:00 | | | | 16:50 | | | 17:50 | | | | 18:40 |
| LOZANNE - LE MOULIN | | | | | | 16:53 | | | | | | | |
| LOZANNE - LE MOULIN | | | | | | | | | | 18:32 | | | |
| CHATILLON D'AZERGUES - LE BOURG | | 13:05 | | | | | | | 17:55 | | | 18:45 | 18:45 |
| MORANCE - BEAULIEU | 12:42 | | | 13:42 | 16:32 | | 17:32 | | | 18:27 | | 18:27 | |
| MORANCE - LA COMBE | 12:43 | | | 13:43 | 16:33 | | 17:33 | | | 18:28 | | 18:28 | |
| MORANCE - LE BOURG | 12:44 | | | 13:44 | 16:34 | | 17:34 | | | 18:29 | | 18:29 | |
| MORANCE - LE MONT | 12:45 | | | 13:45 | 16:35 | | 17:35 | | | 18:30 | | 18:30 | |
| LUCENAY - TERRES MOREL | 12:46 | | | 13:46 | 16:36 | | 17:36 | | | 18:31 | | 18:31 | |
| LUCENAY - MAIRIE | 12:50 | | | 13:50 | 16:40 | | 17:40 | | | 18:35 | | 18:35 | |
| LUCENAY - PLANTAY | 12:51 | | | 13:51 | 16:41 | | 17:41 | | | 18:36 | | 18:36 | |
| LUCENAY - LA FONTAINE | 12:52 | | | 13:52 | 16:42 | | 17:42 | | | 18:37 | | 18:37 | |
| ANSE - DAME BLANCHE | 12:53 | | | 13:53 | 16:43 | | 17:43 | | | 18:38 | | 18:38 | |
| ANSE - JONCHAY | 12:54 | | | 13:54 | 16:44 | | 17:44 | | | 18:39 | | 18:39 | |
| ANSE - MAIRIE | 12:55 | | | 13:55 | 16:45 | | 17:45 | | | 18:40 | | 18:40 | |
| ANSE - GARE SNCF | 12:56 | | | 13:56 | 16:46 | | 17:46 | | | 18:41 | | 18:41 | |
| ANSE - CIMETIERE | 12:57 | | | 13:57 | 16:47 | | 17:47 | | | 18:42 | | 18:42 | |
| ANSE - LA LOGERE | 12:58 | | | 13:58 | 16:48 | | 17:48 | | | 18:43 | | 18:43 | |
| ANSE - VIADORE | 12:59 | | | 13:59 | 16:49 | | 17:49 | | | 18:44 | | 18:44 | |
| ANSE - BEL AIR | 13:00 | | | 14:00 | 16:50 | | 17:50 | | | 18:45 | | 18:45 | |
| LIMAS - LE PARASOLEIL | 13:01 | | | 14:01 | 16:51 | | 17:51 | | | 18:46 | | 18:46 | |
| VILLEFRANCHE SUR SAÔNE - GARE ROUTIERE | 13:05 | | | 14:05 | 16:55 | | 17:55 | | | 18:50 | | 18:50 | |

LES CARS DU RHÔNE

SYTRAL

www.carsdurhone.fr

N° Vert 0 800 10 40 36
APPEL GRATUIT D'UN POSTE FIXE

- Les horaires indiqués peuvent subir des perturbations en raison des conditions de circulation. Aussi, nous vous prions de bien vouloir nous excuser pour les désagréments éventuels.
- À l'arrêt, merci de faire signe au conducteur et de préparer l'appoint dans la mesure du possible.
- Dans le véhicule, vous êtes priés de bien vouloir attacher votre ceinture de sécurité.