

Voyagez sur le réseau des Cars du Rhône avec la carte OÙRA!



Pour obtenir votre carte OÙRA!
ou en savoir plus sur les titres de transport
et les abonnements, rendez-vous sur

www.carsdurhone.fr
ou appelez le

N° Vert 0 800 10 40 36

DES AIDES POUR VOS DÉPLACEMENTS

Consultez les critères d'attribution sur www.carsdurhone.fr

Allocation kilométrique pour scolaires/étudiants EXTERNES

Les élèves peuvent bénéficier, en cas d'éloignement du lieu de domicile de l'arrêt de transport le plus proche, d'une allocation kilométrique.

Dossier complet à remettre au plus tard le 15 décembre de l'année scolaire en cours.

ou

Allocation pour scolaires/étudiants INTERNES

Les scolaires / étudiants internes peuvent bénéficier d'une indemnité forfaitaire versée annuellement.

Dossier complet à remettre au plus tard le 15 mars de l'année scolaire en cours.



Votre abonnement scolaire annuel Cars du Rhône vous permet de circuler sur tout le réseau des Cars du Rhône toute l'année!



Pour être en règle, vous devez valider votre carte OÙRA! à chaque montée à bord d'un véhicule. Attention, la validation est obligatoire même si vous êtes en correspondance.

Si votre carte est perdue, volée ou détériorée, vous devez acheter un titre de transport.

En cas de non-validation, vous risquez une amende de 5 € en cas de contrôle.

Pour en savoir plus, reportez-vous au règlement du réseau des Cars du Rhône, disponible sur le site internet et à bord des véhicules.

Tout votre réseau en ligne sur
www.carsdurhone.fr

N° Vert 0 800 10 40 36

APPEL GRATUIT DEPUIS UN POSTE FIXE

Sur cette ligne, vous êtes transportés
par Autocars Maisonneuve
www.maisonneuve.net 04.74.66.32.66



SYTRAL

syndicat mixte des transports
pour le rhône et l'agglomération lyonnaise
21 boulevard Vivier Merle CS 63815
69487 Lyon Cedex 03
www.sytral.fr

300

Aigueperse
↔ Monsols

Ligne Fréquence

Horaires

3 septembre 2018 > 6 juillet 2019

Les lignes Fréquence peuvent aussi être utilisées par les clients non-scolaires



LES CARS DU RHÔNE

SYTRAL

www.carsdurhone.fr

N° Vert 0 800 10 40 36

APPEL GRATUIT DEPUIS UN POSTE FIXE

300

Aigueperse

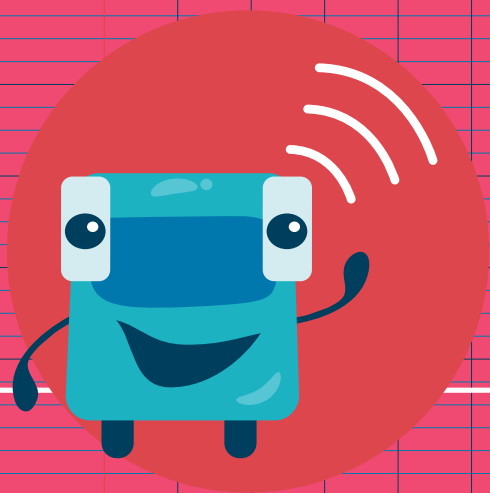
⇔ Monsols

Ligne Fréquence

Horaires

3 septembre 2018 > 6 juillet 2019

Les lignes Fréquence peuvent aussi être utilisées par les clients non-scolaires



LES CARS DU RHÔNE

SYTRAL

www.carsdurhone.fr

N° Vert 0 800 10 40 36

APPEL GRATUIT DÉJÀ UN POSTE FIXE

Horaires valables du 3 septembre 2018 > 6 juillet 2019

Abréviations

L > lundi	V > vendredi
M > mardi	S > samedi
Me > mercredi	D > dimanche
J > jeudi	F > férié

Ce service circule

- > toute l'année
S > en période scolaire
V > en période de vacances scolaires (hors période estivale)
E > en période estivale, à partir du 07/07/2019

Périodes d'application des horaires des vacances 2018/2019 (Période V)

Été 2018 (du 9 juillet au 2 septembre 2018) / Toussaint (du 21 octobre au 4 novembre 2018)
 Noël (du 23 décembre 2018 au 6 janvier 2019) / Hiver (du 17 février au 3 mars 2019)
 Printemps (du 14 au 28 avril 2019) / Été 2019 (fin des cours le 6 juillet 2019)
 Le réseau des Cars du Rhône ne fonctionne pas le 1^{er} mai.

Mise à jour : 06/06/2018

Aigueperse → Monsols

Périodes		S
Jours de fonctionnement		LMMeJV
AIGUEPERSE	Ecole	07:12
ST BONNET DES BRUYERES	Villard	07:20
ST BONNET DES BRUYERES	Les Granges	07:23
ST BONNET DES BRUYERES	Bourg	07:24
ST CHRISTOPHE	Vaujonn	07:35
MONSOLS	Collège du Mont Saint-Rigaud	08:00

Monsols → Aigueperse

Périodes		S	S
Jours de fonctionnement		Me	LM-JV
MONSOLS	Collège du Mont Saint-Rigaud	12:10	16:40
ST CHRISTOPHE	Vaujonn	12:35	17:05
ST BONNET DES BRUYERES	Bourg	12:46	17:16
ST BONNET DES BRUYERES	Les Granges	12:47	17:17
ST BONNET DES BRUYERES	Villard	12:50	17:20
AIGUEPERSE	Ecole	12:58	17:28

- Les horaires indiqués peuvent subir des perturbations en raison des conditions de circulation. Aussi, nous vous prions de bien vouloir nous excuser pour les désagréments éventuels.
- À l'arrêt, merci de faire signe au conducteur et de préparer l'appoint dans la mesure du possible.
- Dans le véhicule, vous êtes priés de bien vouloir attacher votre ceinture de sécurité.