

## Voyagez sur le réseau des Cars du Rhône avec la carte OÙRA!



Pour obtenir votre carte OÙRA!  
ou en savoir plus sur les titres de transport  
et les abonnements, rendez-vous sur

[www.carsdurhone.fr](http://www.carsdurhone.fr)  
ou appelez le

N° Vert 0 800 10 40 36

### DES AIDES POUR VOS DÉPLACEMENTS

Consultez les critères d'attribution sur [www.carsdurhone.fr](http://www.carsdurhone.fr)

#### Allocation kilométrique pour scolaires/étudiants EXTERNES

Les élèves peuvent bénéficier, en cas d'éloignement du lieu de domicile de l'arrêt de transport le plus proche, d'une allocation kilométrique.

Dossier complet à remettre au plus tard le 15 décembre de l'année scolaire en cours.

ou

#### Allocation pour scolaires/étudiants INTERNES

Les scolaires / étudiants internes peuvent bénéficier d'une indemnité forfaitaire versée annuellement.

Dossier complet à remettre au plus tard le 15 mars de l'année scolaire en cours.



Votre abonnement scolaire annuel Cars du Rhône vous permet de circuler sur tout le réseau des Cars du Rhône toute l'année!



# Validez

Montez...

Voyagez!

Pour être en règle, vous devez valider votre carte OÙRA! à chaque montée à bord d'un véhicule. Attention, la validation est obligatoire même si vous êtes en correspondance.

Si votre carte est perdue, volée ou détériorée, vous devez acheter un titre de transport.

En cas de non-validation, vous risquez une amende de 5 € en cas de contrôle.

Pour en savoir plus, reportez-vous au règlement du réseau des Cars du Rhône, disponible sur le site internet et à bord des véhicules.

Tout votre réseau en ligne sur  
[www.carsdurhone.fr](http://www.carsdurhone.fr)

N° Vert 0 800 10 40 36

Sur cette ligne, vous êtes transportés par  
AUTOCARS PLANCHE  
04 74 09 30 00 - [autocarsplanche@keolis.com](mailto:autocarsplanche@keolis.com)

KEOLIS  
AUTOCARS PLANCHE

SYTRAL

syndicat mixte des transports  
pour le Rhône et l'agglomération lyonnaise  
21 boulevard Vivier Merle CS 63815  
69487 Lyon Cedex 03  
[www.sytral.fr](http://www.sytral.fr)

# 503

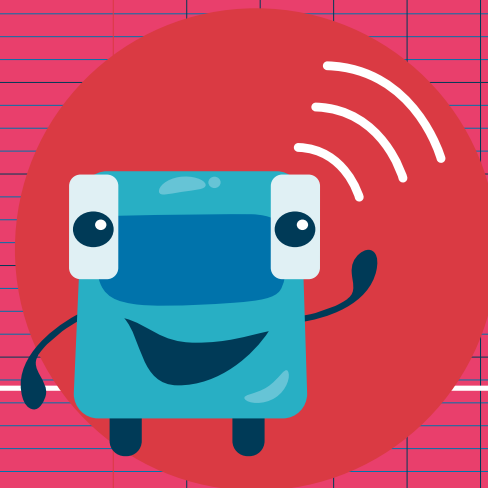
Bessenay

## Ligne Fréquence

### Horaires

3 septembre 2018 > 6 juillet 2019

Les lignes Fréquence peuvent aussi être utilisées par les clients non-scolaires



LES CARS DU RHÔNE

SYTRAL

[www.carsdurhone.fr](http://www.carsdurhone.fr)

N° Vert 0 800 10 40 36

# 503 Bessenay

Horaires valables du 3 septembre 2018 > 6 juillet 2019

## Abréviations

L > lundi	V > vendredi
M > mardi	S > samedi
Me > mercredi	D > dimanche
J > jeudi	F > férié

## Ce service circule

-> toute l'année
S > en période scolaire
V > en période de vacances scolaires (hors période estivale)
E > en période estivale, à partir du 07/07/2019

## Périodes d'application des horaires des vacances 2018/2019 (Période V)

Été 2018 (du 9 juillet au 2 septembre 2018) / Toussaint (du 21 octobre au 4 novembre 2018)  
 Noël (du 23 décembre 2018 au 6 janvier 2019) / Hiver (du 17 février au 3 mars 2019)  
 Printemps (du 14 au 28 avril 2019) / Été 2019 (fin des cours le 6 juillet 2019)  
 Le réseau des Cars du Rhône ne fonctionne pas le 1<sup>er</sup> mai.

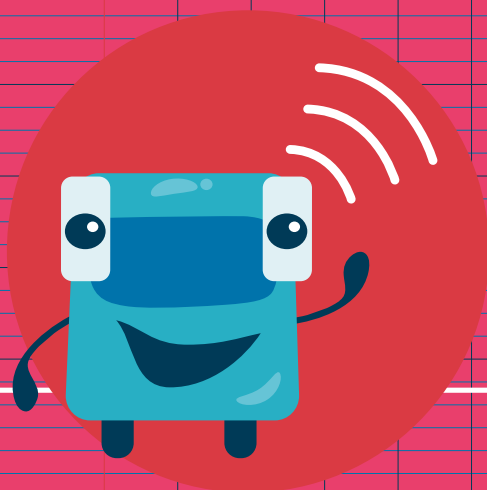
Mise à jour : 25/05/2018

## Ligne Fréquence

## Horaires

3 septembre 2018 > 6 juillet 2019

Les lignes Fréquence peuvent aussi être utilisées par les clients non-scolaires



LES CARS DU RHÔNE

SYTRAL

[www.carsdurhone.fr](http://www.carsdurhone.fr)

N° Vert 0 800 10 40 36

APPEL GRATUIT DÉPENS UN POSTE FIXE

## Bessenay

Périodes		S
Jours de fonctionnement		LMMeJV
BESSENAY	Jussieu-Les Rivières	07:08
BESSENAY	La Roue	07:10
BESSENAY	Le Bourg	07:15
BESSENAY	Bernay/Potelières	07:20
BESSENAY	Le Bourg	07:25
BESSENAY	Le Grenier	07:32
BESSENAY	Le Bourg	07:40

## Bessenay

Périodes		S	S	S
Jours de fonctionnement		Me	LMJV	LMJV
BESSENAY	Le Bourg	13:30	17:05	18:05
BESSENAY	La Roue	13:35	17:10	18:10
BESSENAY	Le Grenier	13:37	17:12	18:12
BESSENAY	Jussieu-Les Rivières	13:40	17:15	18:15
BESSENAY	Le Bourg	13:50	17:25	18:25
BESSENAY	Bernay/Potelières	13:55	17:30	18:30

- Les horaires indiqués peuvent subir des perturbations en raison des conditions de circulation. Aussi, nous vous prions de bien vouloir nous excuser pour les désagréments éventuels.
- À l'arrêt, merci de faire signe au conducteur et de préparer l'appoint dans la mesure du possible.
- Dans le véhicule, vous êtes priés de bien vouloir attacher votre ceinture de sécurité.