

Quel titre de transport choisir?

Tarifs au 1^{er} janvier 2016

Vous voyagez occasionnellement

- **PRIMO RHÔNE 1 TRAJET** (en vente à bord des cars et en gare de Villefranche sur Saône)
 - ▶ 2 € plein tarif pour tous;
 - ▶ 1,5 € pour les scolaires et étudiants*, les enfants de 4 à 10 ans, les personnes en possession d'une carte d'invalidité à 80 % et une personne les accompagnant, les animaux en cage et chiens de petite taille muselés.
 - **PRIMO RHÔNE 10 TRAJETS** : 16,50 € soit 1,65 € par trajet
 - **PRIMO RHÔNE 40 TRAJETS** : 48 € soit 1,20 € par trajet
- Titres disponibles sur le site internet et dans les relais vente Cars du Rhône. (liste sur www.carsdurhone.fr ou par téléphone au 0800 10 40 36)

Vous voyagez régulièrement

- **PRIMO RHÔNE MENSUEL** : 31 €
- **PRIMO RHÔNE MENSUEL SCOLAIRE ÉTUDIANT*** : 18,50 €
- **PRIMO RHÔNE ANNUEL** : 310 € (par prélèvement, 2 mois offerts).

Abonnements en ligne sur www.carsdurhone.fr

Vous combinez Cars du Rhône et TCL

- **RHÔNE-PASS unité** : 3,30 € (en vente à bord des cars)
- **RHÔNE-PASS journée** : 8,10 € / Jeunes 7,10 €
- **RHÔNE-PASS mensuel** : 75,90 € / Campus 47 €
- **RHÔNE-PASS annuel** : 759,40 €

Titres disponibles dans les Cars du Rhône pour les Rhône-Pass Unité et Journée et dans les agences TCL pour les Rhône-Pass mensuel et annuel.

Autres abonnements Scolaires et Étudiants

Consultez le guide des Cars du Rhône ou rendez-vous sur le site internet.

* réservé aux scolaires/étudiants de moins de 28 ans, sur présentation d'un justificatif.

LES **CARS** DU RHÔNE

SYTRAL

Du 1^{er} septembre 2016 au 8 juillet 2017

LES **CARS** DU RHÔNE

SYTRAL

HORAIRES

Ligne Fréquence

Yzeron
↔ Saint-Genis-Laval

603




www.carsdurhone.fr

N°Vert 0 800 10 40 36

APPEL GRATUIT DEPUIS UN POSTE FIXE

CALCULEZ VOTRE ITINÉRAIRE
avec www.oura.com

Sur ce territoire,
vous êtes transportés par : 
Tél. 04 74 09 30 00 - www.autocarsplanche.net

SYTRAL

syndicat mixte des transports
pour le Rhône et l'agglomération lyonnaise

21 boulevard Vivier Merle CS 63815
69487 Lyon CEDEX 03
www.sytral.fr



Les lignes Fréquence peuvent aussi être
utilisées par les usagers non-scolaires

www.carsdurhone.fr

N°Vert 0 800 10 40 36

APPEL GRATUIT DEPUIS UN POSTE FIXE

SEVANOVA - CINCO - 2016 - Les conditions de l'offre sont précisées dans le règlement des transports, disponible sur www.carsdurhone.fr

Du 1^{er} septembre 2016 au 8 juillet 2017

LES **CARS** DU RHÔNE

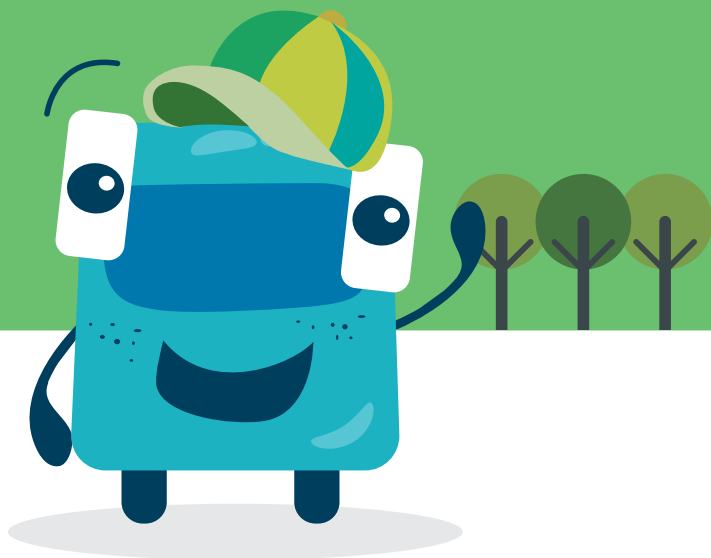
SYTRAL

HORAIRES

Ligne Fréquence

Yzeron
↔ Saint-Genis-Laval

603



Les lignes Fréquence peuvent aussi être utilisées par les usagers non-scolaires

www.carsdurhone.fr

 N° Vert 0 800 10 40 36

APPEL GRATUIT DEPUIS UN POSTE FIXE

Abréviations :

L : lundi V : vendredi
M : mardi S : samedi
Me: mercredi D : dimanche
J : jeudi F : férié

Ce service circule :

- : toute l'année
S : en période scolaire
V : en période de vacances scolaires (hors période estivale)
E : en période estivale, du 17 juillet au 20 août 2017

Périodes d'application des horaires des vacances 2016/2017

- Période V : Été 2016 (du 5 juillet 2016 au 31 août 2016)
- Toussaint (du 19 octobre au 3 novembre 2016) - Noël (du 17 décembre 2016 au 3 janvier 2017)
- Hiver (du 18 février au 6 mars 2017) - Printemps (du 15 avril au 2 mai 2017)
- Été 2017 (fin des cours : 8 juillet 2017)

Le réseau des Cars du Rhône ne fonctionne pas le 1^{er} mai.

Yzeron → Saint-Genis-Laval

Mise à jour du 10/10/2016

Périodes		S
Jours de fonctionnement		LMMeJV
YZERON	Le Bourg	07:00
BRIGNAIS	Centre	07:30
ST GENIS LAVAL	Lycée Descartes	07:45

Saint-Genis-Laval → Yzeron

Périodes		S	S
Jours de fonctionnement		Me	LMJV
ST GENIS LAVAL	Lycée Descartes	12:15	18:15
BRIGNAIS	Centre	12:30	18:30
YZERON	Le Bourg	13:00	19:00

NOTA :

- Les horaires indiqués peuvent subir des perturbations en raison des conditions de circulation.
- Aussi, nous vous prions de bien vouloir nous excuser pour les désagréments éventuels.
- À l'arrêt, merci de faire signe au conducteur et de préparer l'appoint dans la mesure du possible.
- Dans l'autocar, vous êtes priés de bien vouloir attacher votre ceinture de sécurité.