

Quel titre de transport choisir?

Tarifs au 1^{er} janvier 2016

Vous voyagez occasionnellement

- PRIMO RHÔNE 1 TRAJET (en vente à bord des cars et en gare de Villefranche sur Saône)
 - ▶ 2 e plein tarif pour tous;
 - ▶ 1,5 e pour les scolaires et étudiants*, les enfants de 4 à 10 ans, les personnes en possession d'une carte d'invalidité à 80 % et une personne les accompagnant, les animaux en cage et chiens de petite taille muselés.

■ PRIMO RHÔNE 10 TRAJETS : 16,50 e soit 1,65 e par trajet

■ PRIMO RHÔNE 40 TRAJETS : 48 e soit 1,20 e par trajet

Titres disponibles sur le site internet et dans les relais vente Cars du Rhône. (liste sur www.carsdurhone.fr ou par téléphone au 0800 10 40 36)

Vous voyagez régulièrement

■ PRIMO RHÔNE MENSUEL : 31 e

■ PRIMO RHÔNE MENSUEL SCOLAIRE ÉTUDIANT* : 18 e

■ PRIMO RHÔNE ANNUEL : 310 e (par prélèvement, 2 mois offerts).

Abonnements en ligne sur www.carsdurhone.fr

Vous combinez Cars du Rhône et TCL

■ RHÔNE-PASS unité : 3,30 e (en vente à bord des cars)

■ RHÔNE-PASS journée : 8,10 e / Jeunes 7,10 e

■ RHÔNE-PASS mensuel : 75,90 e / Campus 47 e

■ RHÔNE-PASS annuel : 759,40 e

Titres disponibles dans les Cars du Rhône pour les Rhône-Pass Unité et Journée et dans les agences TCL pour les Rhône-Pass mensuel et annuel.

Autres abonnements Scolaires et Étudiants

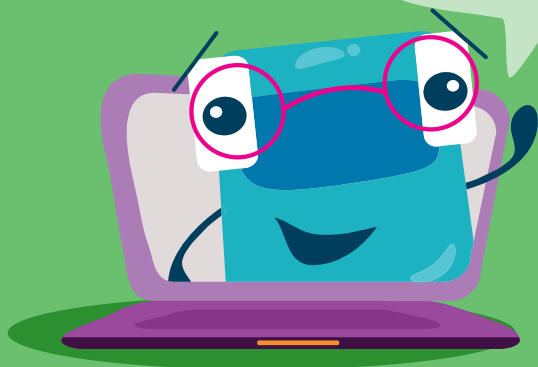
Consultez le guide des Cars du Rhône ou rendez-vous sur le site internet.

* réservé aux scolaires/étudiants de moins de 28 ans, sur présentation d'un justificatif.

LES **CARS** DU RHÔNE

SYTRAL

Tout votre réseau en ligne sur www.carsdurhone.fr



www.carsdurhone.fr

N° Vert 0 800 10 40 36

APPEL GRATUIT DEPUIS UN POSTE FIXE

CALCULEZ VOTRE ITINÉRAIRE avec www.oura.com

Sur ce territoire, vous êtes transportés par : 
Tél. 04 74 09 30 00 - www.autocarsplanche.net

SYTRAL

syndicat mixte des transports pour le Rhône et l'agglomération lyonnaise

21 boulevard Vivier Merle CS 63 815

69 487 Lyon CEDEX 03

www.sytral.fr

Du 1^{er} septembre 2016 au 8 juillet 2017

LES **CARS** DU RHÔNE

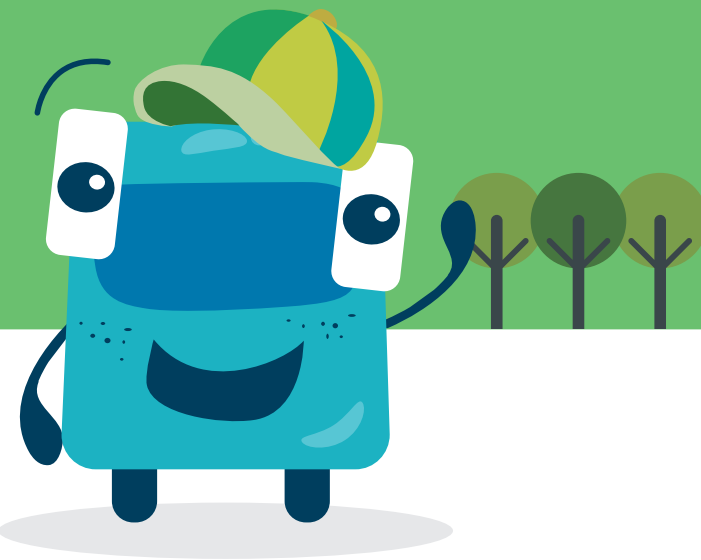
SYTRAL

HORAIRES

Ligne Fréquence

↔ Meys
↔ Sainte-Foy-l'Argentière

608



Les lignes Fréquence peuvent aussi être utilisées par les usagers non-scolaires

www.carsdurhone.fr

N° Vert 0 800 10 40 36

APPEL GRATUIT DEPUIS UN POSTE FIXE

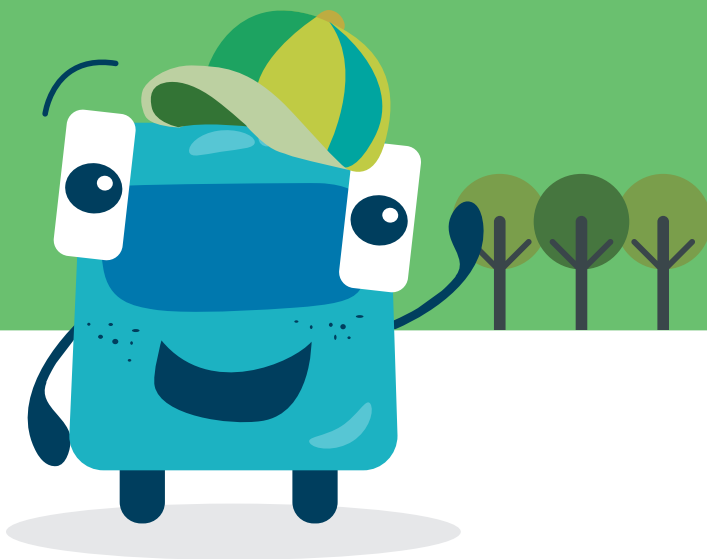
SEVANOVA - CINCO - 2016 - Les conditions de l'offre sont précisées dans le règlement des transports, disponible sur www.carsdurhone.fr

HORAIRES

Ligne Fréquence

↔ Meys
↔ Sainte-Foy-l'Argentière

608



Les lignes Fréquence peuvent aussi être utilisées par les usagers non-scolaires

www.carsdurhone.fr



Abréviations :

L : lundi V : vendredi
M : mardi S : samedi
Me : mercredi D : dimanche
J : jeudi F : férié

Ce service circule :

- : toute l'année
S : en période scolaire
V : en période de vacances scolaires (hors période estivale)
E : en période estivale, du 17 juillet au 20 août 2017

Périodes d'application des horaires des vacances 2016/2017

- Période V : Été 2016 (du 5 juillet 2016 au 31 août 2016)
- Toussaint (du 19 octobre au 3 novembre 2016) - Noël (du 17 décembre 2016 au 3 janvier 2017)
- Hiver (du 18 février au 6 mars 2017) - Printemps (du 15 avril au 2 mai 2017)
- Été 2017 (fin des cours : 8 juillet 2017)

Le réseau des Cars du Rhône ne fonctionne pas le 1^{er} mai.

Meys → Sainte-Foy-l'Argentière

Mise à jour du 09/06/2016

Périodes		S
Jours de fonctionnement		LMMeJV
MEYS	Le Bourg	07:45
MEYS	Le Fit	07:46
MEYS	Monspire	07:48
MEYS	Les Gouttes	07:50
MEYS	La Marguerite	07:51
SOUZY	Le Champagnol	07:53
STE FOY L'ARGENTIERE	Gare SNCF	07:56
STE FOY L'ARGENTIERE	Ecole Primaire Privée	07:59
STE FOY L'ARGENTIERE	Collège du Val d'Argent	08:00

Sainte-Foy-l'Argentière → Meys

Périodes		S	S
Jours de fonctionnement		Me	LMJV
STE FOY L'ARGENTIERE	Collège du Val d'Argent	12:25	17:00
STE FOY L'ARGENTIERE	Ecole Primaire Privée	-	17:01
STE FOY L'ARGENTIERE	Gare SNCF	-	17:04
SOUZY	Le Champagnol	12:28	17:07
MEYS	La Marguerite	12:30	17:09
MEYS	Les Gouttes	12:31	17:10
MEYS	Monspire	12:33	17:12
MEYS	Le Fit	12:35	17:14
MEYS	Le Bourg	12:37	17:15

NOTA :

- Les horaires indiqués peuvent subir des perturbations en raison des conditions de circulation.
- Aussi, nous vous prions de bien vouloir nous excuser pour les désagréments éventuels.
- À l'arrêt, merci de faire signe au conducteur et de préparer l'appoint dans la mesure du possible.
- Dans l'autocar, vous êtes priés de bien vouloir attacher votre ceinture de sécurité.