

Voyagez sur le réseau des Cars du Rhône avec la carte OÙRA!



Pour obtenir votre carte OÙRA!
ou en savoir plus sur les titres de transport
et les abonnements, rendez-vous sur

www.carsdurhone.fr

ou appelez le

N° Vert 0 800 10 40 36

DES AIDES POUR VOS DÉPLACEMENTS

Consultez les critères d'attribution sur www.carsdurhone.fr

Allocation kilométrique pour scolaires/étudiants EXTERNES

Les élèves peuvent bénéficier, en cas d'éloignement du lieu de domicile de l'arrêt de transport le plus proche, d'une allocation kilométrique.

Dossier complet à remettre au plus tard le 15 décembre de l'année scolaire en cours.

ou

Allocation pour scolaires/étudiants INTERNES

Les scolaires / étudiants internes peuvent bénéficier d'une indemnité forfaitaire versée annuellement.

Dossier complet à remettre au plus tard le 15 mars de l'année scolaire en cours.



Votre abonnement scolaire annuel Cars du Rhône vous permet de circuler sur tout le réseau des Cars du Rhône toute l'année!



Validez

Montez...

Voyagez!

Pour être en règle, vous devez valider votre carte OÙRA! à chaque montée à bord d'un véhicule. Attention, la validation est obligatoire même si vous êtes en correspondance.

Si votre carte est perdue, volée ou détériorée, vous devez acheter un titre de transport.

En cas de non-validation, vous risquez une amende de 5 € en cas de contrôle.

Pour en savoir plus, reportez-vous au règlement du réseau des Cars du Rhône, disponible sur le site internet et à bord des véhicules.

Tout votre réseau en ligne sur
www.carsdurhone.fr

N° Vert 0 800 10 40 36

APPEL GRATUIT DEPUIS UN POSTE FIXE

Sur cette ligne, vous êtes transportés par
Transdev RAI
Tél. 04 78 70 21 01 - www.transdev-rai.fr



SYTRAL

syndicat mixte des transports
pour le rhône et l'agglomération lyonnaise
21 boulevard Vivier Merle CS 63815
69487 Lyon Cedex 03
www.sytral.fr

703

Chaponnay
↔ Vienne

Ligne Fréquence

Horaires

3 septembre 2018 > 6 juillet 2019

Les lignes Fréquence peuvent aussi être utilisées par les clients non-scolaires



LES CARS DU RHÔNE

SYTRAL

www.carsdurhone.fr

N° Vert 0 800 10 40 36

APPEL GRATUIT DEPUIS UN POSTE FIXE

703

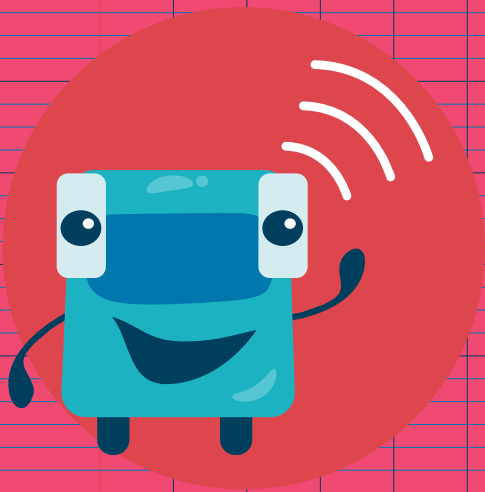
Chaponnay
↔ Vienne

Ligne Fréquence

Horaires

3 septembre 2018 > 6 juillet 2019

Les lignes Fréquence peuvent aussi être utilisées par les clients non-scolaires



Horaires valables du 3 septembre 2018 > 6 juillet 2019

Ce service circule uniquement en période scolaire

R > Renfort

Périodes de vacances 2018/2019

Été 2018 (du 9 juillet au 2 septembre 2018) / Toussaint (du 21 octobre au 4 novembre 2018)
Noël (du 23 décembre 2018 au 6 janvier 2019) / Hiver (du 17 février au 3 mars 2019)
Printemps (du 14 au 28 avril 2019) / Été 2019 (fin des cours le 6 juillet 2019)
Le réseau des Cars du Rhône ne fonctionne pas le 1^{er} mai.

Mise à jour : 06/06/2018

		R
CHAPONNAY - ROMATIÈRES	06:45	06:46
CHAPONNAY - FLASSIEU LE BAS	06:48	06:49
CHAPONNAY - FLASSIEU LE HAUT	06:49	06:50
CHAPONNAY - LA ROUSSE	06:52	06:53
CHAPONNAY - PLACE	06:54	06:55
CHAPONNAY - LA CORNAZ	06:56	06:57
MARENNES - L'OREE DU VILLAGE	06:57	06:58
MARENNES - ROUTE DE VILLETTE	06:58	06:59
MARENNES - PLACE	06:59	07:00
MARENNES - LA BASCULE	07:00	07:01
MARENNES - CROIX DE PIERRE	07:00	07:01
MARENNES - PACALON	07:02	07:03
SIMANDRES - LES GALLANDIÈRES	07:03	07:04
SIMANDRES - LES FONTAINES	07:05	07:06
SIMANDRES - PLACE DE LA MAIRIE	07:06	07:07
SIMANDRES - GORDES	07:08	07:09
SIMANDRES - SAINT JEAN D'ARCHER	07:09	07:10
COMMUNAY - TRENASSET	07:10	07:11
VIENNE - COLLEGE BON ACCUEIL	07:21	07:22
VIENNE - PLACE DU JEU DE PAUME	07:25	07:26
ST ROMAIN EN GAL - LYCEE ELLA FITZGERALD	07:35	07:36

LES CARS DU RHÔNE

SYTRAL

www.carsdurhone.fr

N° Vert 0 800 10 40 36
APPEL GRATUIT (DANS UN POSTE FIXE)

- Les horaires indiqués peuvent subir des perturbations en raison des conditions de circulation. Aussi, nous vous prions de bien vouloir nous excuser pour les désagréments éventuels.
- À l'arrêt, merci de faire signe au conducteur et de préparer l'appoint dans la mesure du possible.
- Dans le véhicule, vous êtes priés de bien vouloir attacher votre ceinture de sécurité.

703

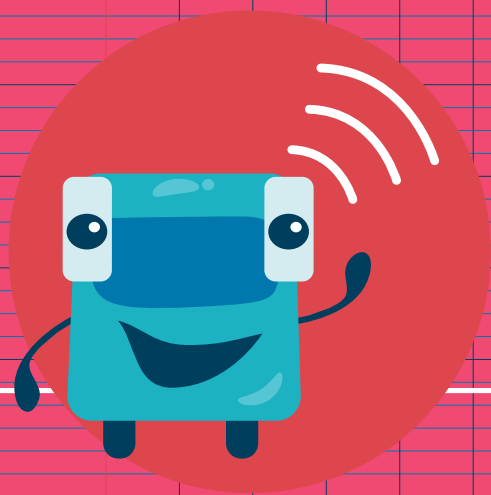
Vienne
↔ Chaponnay

Ligne Fréquence

Horaires

3 septembre 2018 > 6 juillet 2019

Les lignes Fréquence peuvent aussi être utilisées par les clients non-scolaires



Horaires valables du 3 septembre 2018 > 6 juillet 2019

Ce service circule uniquement en période scolaire

M > Circule uniquement le mercredi

S > Supprimé le mercredi

Périodes de vacances 2018/2019

Été 2018 (du 9 juillet au 2 septembre 2018) / Toussaint (du 21 octobre au 4 novembre 2018)

Noël (du 23 décembre 2018 au 6 janvier 2019) / Hiver (du 17 février au 3 mars 2019)

Printemps (du 14 au 28 avril 2019) / Été 2019 (fin des cours le 6 juillet 2019)

Le réseau des Cars du Rhône ne fonctionne pas le 1^{er} mai.

Mise à jour : 06/06/2018

	M	M	S	S	b	S
VIENNE - GARE ROUTIERE	12:15	12:17	16:15	17:15	17:15	18:15
VIENNE - PLACE DU JEU DE PAUME	12:20	12:22	16:20	17:20	17:20	18:20
VIENNE - COLLEGE BON ACCUEIL	12:24	12:26	16:24	17:24	17:24	18:24
COMMUNAY - TRENASSET	12:34	12:36	16:34	17:34	17:34	18:34
SIMANDRES - SAINT JEAN D'ARCHER	12:35	12:37	16:35	17:35	17:35	18:35
SIMANDRES - GORDES	12:36	12:38	16:36	17:36	17:36	18:36
SIMANDRES - PLACE DE LA MAIRIE	12:38	12:40	16:38	17:38	17:38	18:38
SIMANDRES - LES FONTAINES	12:40	12:42	16:40	17:40	17:40	18:40
SIMANDRES - LES GALLANDIERES	12:42	12:44	16:42	17:42	18:42
MARENNES - PACALON	12:44	12:46	16:44	17:44	18:44
MARENNES - CROIX DE PIERRE	12:45	12:47	16:45	17:45	18:45
MARENNES - LA BASCULE	12:46	12:48	16:46	17:46	18:46
MARENNES - PLACE	12:47	12:49	16:47	17:47	18:47
MARENNES - ROUTE DE VILLETTE	12:48	12:50	16:48	17:48	18:48
MARENNES - L'OREE DU VILLAGE	12:49	12:51	16:49	17:49	18:49
CHAPONNAY - LA CORNAZ	12:50	12:52	16:50	17:50	18:50
CHAPONNAY - PLACE	12:52	12:54	16:52	17:52	18:52
CHAPONNAY - LA ROUSSIERE	12:54	12:56	16:54	17:54	18:54
CHAPONNAY - FLASSIEU LE HAUT	12:56	12:58	16:56	17:56	18:56
CHAPONNAY - FLASSIEU LE BAS	12:57	12:59	16:57	17:57	18:57
CHAPONNAY - ROMATIERES	13:00	13:02	17:00	18:00	19:00

LES CARS DU RHÔNE

SYTRAL

www.carsdurhone.fr

N° Vert 0 800 10 40 36
APPEL GRATUIT DANS UN POSTE PAYÉ

- Les horaires indiqués peuvent subir des perturbations en raison des conditions de circulation. Aussi, nous vous prions de bien vouloir nous excuser pour les désagréments éventuels.
- À l'arrêt, merci de faire signe au conducteur et de préparer l'appoint dans la mesure du possible.
- Dans le véhicule, vous êtes priés de bien vouloir attacher votre ceinture de sécurité.