

## Voyagez sur le réseau des Cars du Rhône avec la carte OÙRA!



Pour obtenir votre carte OÙRA!  
ou en savoir plus sur les titres de transport  
et les abonnements, rendez-vous sur

[www.carsdurhone.fr](http://www.carsdurhone.fr)

ou appelez le

N° Vert 0 800 10 40 36

### DES AIDES POUR VOS DÉPLACEMENTS

Consultez les critères d'attribution sur [www.carsdurhone.fr](http://www.carsdurhone.fr)

#### Allocation kilométrique pour scolaires/étudiants EXTERNES

Les élèves peuvent bénéficier, en cas d'éloignement du lieu de domicile de l'arrêt de transport le plus proche, d'une allocation kilométrique.

Dossier complet à remettre au plus tard le 15 décembre de l'année scolaire en cours.

ou

#### Allocation pour scolaires/étudiants INTERNES

Les scolaires / étudiants internes peuvent bénéficier d'une indemnité forfaitaire versée annuellement.

Dossier complet à remettre au plus tard le 15 mars de l'année scolaire en cours.



Votre abonnement scolaire annuel Cars du Rhône vous permet de circuler sur tout le réseau des Cars du Rhône toute l'année!



# Validez

Montez...

Voyagez!

Pour être en règle, vous devez valider votre carte OÙRA! à chaque montée à bord d'un véhicule. Attention, la validation est obligatoire même si vous êtes en correspondance.

Si votre carte est perdue, volée ou détériorée, vous devez acheter un titre de transport.

En cas de non-validation, vous risquez une amende de 5 € en cas de contrôle.

Pour en savoir plus, reportez-vous au règlement du réseau des Cars du Rhône, disponible sur le site internet et à bord des véhicules.

### Tout votre réseau en ligne sur [www.carsdurhone.fr](http://www.carsdurhone.fr)

N° Vert 0 800 10 40 36

APPEL GRATUIT DEPUIS UN POSTE FIXE

Sur cette ligne, vous êtes transportés par  
Transdev RAI  
Tél. 04 78 70 21 01 - [www.transdev-rai.fr](http://www.transdev-rai.fr)



## SYTRAL

syndicat mixte des transports  
pour le rhône et l'agglomération lyonnaise  
21 boulevard Vivier Merle CS 63815  
69487 Lyon Cedex 03  
[www.sytral.fr](http://www.sytral.fr)

# 754

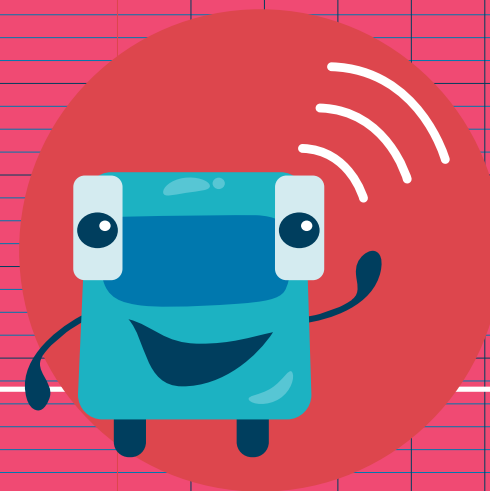
Thurins  
↔ Mornant

## Ligne Fréquence

### Horaires

3 septembre 2018 > 6 juillet 2019

Les lignes Fréquence peuvent aussi être utilisées par les clients non-scolaires



LES CARS DU RHÔNE

SYTRAL

[www.carsdurhone.fr](http://www.carsdurhone.fr)

N° Vert 0 800 10 40 36

APPEL GRATUIT DEPUIS UN POSTE FIXE

# 754

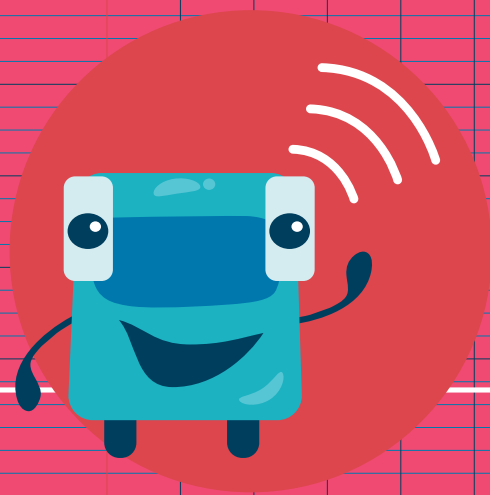
Thurins  
↔ Mornant

## Ligne Fréquence

### Horaires

3 septembre 2018 > 6 juillet 2019

Les lignes Fréquence peuvent aussi être utilisées par les clients non-scolaires



Horaires valables du 3 septembre 2018 > 6 juillet 2019

Ce service circule uniquement en période scolaire

M > Circule uniquement le mercredi

S > Supprimé le mercredi

Périodes de vacances 2018/2019

Été 2018 (du 9 juillet au 2 septembre 2018) / Toussaint (du 21 octobre au 4 novembre 2018)

Noël (du 23 décembre 2018 au 6 janvier 2019) / Hiver (du 17 février au 3 mars 2019)

Printemps (du 14 au 28 avril 2019) / Été 2019 (fin des cours le 6 juillet 2019)

Le réseau des Cars du Rhône ne fonctionne pas le 1<sup>er</sup> mai.

Mise à jour : 06/06/2018

THURINS - BOURG	07:28	.....	.....
THURINS - LE PONT	07:31	.....	.....
SOUCIEU EN JARREST - LE STADE	07:39	.....	.....
SOUCIEU EN JARREST - LE STADE	.....	.....	08:41
SOUCIEU EN JARREST - LES ROCHES	07:43	.....	08:43
SOUCIEU EN JARREST - MAIRIE	07:44	07:51	08:44
ORLIENAS - HÔTEL DES EAUX	07:49	07:55	08:49
ORLIENAS - PLACE DE L'EGLISE	07:50	07:56	08:50
ORLIENAS - LE PONTET	07:52	.....	08:52
TALUYERS - MAIRIE	07:56	.....	08:56
ST LAURENT D'AGNY - PLACE DU BY	08:01	08:01	09:01
MORNANT - SAINT THOMAS D'AQUIN	08:11	08:11	09:11
MORNANT - ECOLE PRIMAIRE PUBLIQUE	08:15	08:15	09:15
MORNANT - COLLEGE RONSARD	08:18	08:18	09:18

LES CARS DU RHÔNE

SYTRAL

[www.carsdurhone.fr](http://www.carsdurhone.fr)

N° Vert 0 800 10 40 36  
APPEL GRATUIT (OPERA UN POSTE PAYE)

- Les horaires indiqués peuvent subir des perturbations en raison des conditions de circulation. Aussi, nous vous prions de bien vouloir nous excuser pour les désagréments éventuels.
- À l'arrêt, merci de faire signe au conducteur et de préparer l'appoint dans la mesure du possible.
- Dans le véhicule, vous êtes priés de bien vouloir attacher votre ceinture de sécurité.

# 754

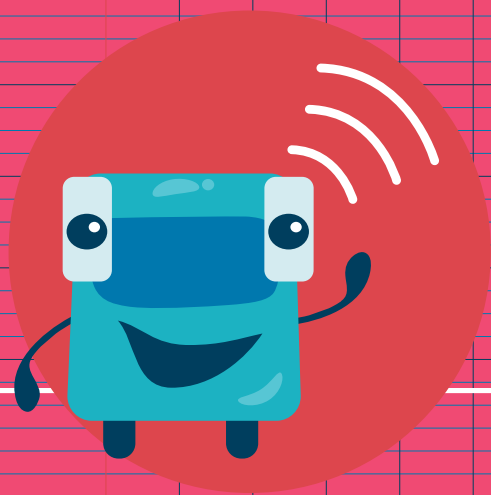
Mornant  
↔ Thurins

## Ligne Fréquence

### Horaires

3 septembre 2018 > 6 juillet 2019

Les lignes Fréquence peuvent aussi être utilisées par les clients non-scolaires



LES CARS DU RHÔNE

SYTRAL

[www.carsdurhone.fr](http://www.carsdurhone.fr)

N° Vert 0 800 10 40 36  
APPEL GRATUIT DANS UN POSTE PAYÉ



Horaires valables du 3 septembre 2018 > 6 juillet 2019

Ce service circule uniquement en période scolaire

M > Circule uniquement le mercredi

S > Supprimé le mercredi

Périodes de vacances 2018/2019

Été 2018 (du 9 juillet au 2 septembre 2018) / Toussaint (du 21 octobre au 4 novembre 2018)

Noël (du 23 décembre 2018 au 6 janvier 2019) / Hiver (du 17 février au 3 mars 2019)

Printemps (du 14 au 28 avril 2019) / Été 2019 (fin des cours le 6 juillet 2019)

Le réseau des Cars du Rhône ne fonctionne pas le 1<sup>er</sup> mai.

Mise à jour : 06/06/2018

	M	M	M	S	S	M	S	S
MORNANT - SAINT THOMAS D'AQUIN	11:30	12:30	12:30	16:30	16:31	17:25	17:30	17:30
MORNANT - ECOLE PRIMAIRE PUBLIQUE	11:35	12:35	12:35	16:35	16:36	.....	17:35	17:35
MORNANT - COLLEGE RONSARD	11:40	12:40	12:40	16:40	16:41	.....	17:40	17:40
ST LAURENT D'AGNY - PLACE DU BY	11:44	12:44	12:44	16:44	16:45	17:35	17:44	17:44
TALUYERS - MAIRIE	11:50	12:50	.....	16:50	16:51	17:41	17:50	.....
ORLIENAS - LE PONTET	11:53	12:53	.....	16:53	16:54	17:44	17:53	.....
ORLIENAS - PLACE DE L'EGLISE	11:54	12:54	.....	16:54	16:55	17:45	17:54	.....
ORLIENAS - HÔTEL DES EAUX	11:56	12:56	.....	16:56	16:57	17:47	17:56	.....
SOUCIEU EN JARREST - MAIRIE	12:02	13:02	.....	17:02	17:03	17:53	18:02	.....
SOUCIEU EN JARREST - LE STADE	12:04	.....	.....	17:04	17:05	17:55	.....	.....
SOUCIEU EN JARREST - LES ROCHES	12:06	.....	.....	17:06	.....	17:57	.....	.....
SOUCIEU EN JARREST - LES ROCHES	.....	13:05	.....	.....	.....	.....	18:05	.....
SOUCIEU EN JARREST - LE STADE	.....	13:08	.....	.....	.....	.....	18:08	.....
THURINS - LE PONT	.....	13:18	.....	.....	.....	.....	18:18	.....
THURINS - BOURG	.....	13:21	.....	.....	.....	.....	18:21	.....

- Les horaires indiqués peuvent subir des perturbations en raison des conditions de circulation. Aussi, nous vous prions de bien vouloir nous excuser pour les désagréments éventuels.
- À l'arrêt, merci de faire signe au conducteur et de préparer l'appoint dans la mesure du possible.
- Dans le véhicule, vous êtes priés de bien vouloir attacher votre ceinture de sécurité.